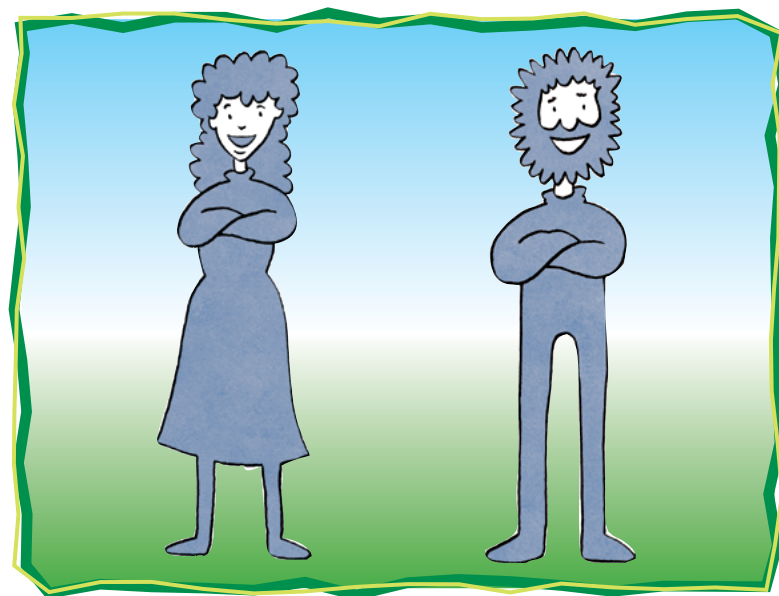




# Réamhscrúdú agus Iarscrúdú





# Réamhscrúdú

Ainm:

Focal	Cuir 'an' leis an bhfocal.	Cuir an focal 'mór' nó 'maith' leis an bhfocal.
Seomra	An seomra	Seomra mór
Cóipleabhar		
Bord		
Cathaoir		
Fuinneog		
Airgead		
Páirc		
Uisce		
Liathróid		
Amhrán		
Feadóg		
Maidin		
Úll		
Amharclann		
Foireann		
Seacláid		
Sráid		
Obair		
Oíche		
Scoil		
Gaeilge		
Eolas		
Ceist		
Arán		
Uimhir		
Páipéar		



# Iarscrúdú

Ainm:

An t-ainmfhocal	Ainmfhocal firinsneach/ baininsneach	Cuir an t-alt leis an ainmfhocal.	Cuir an aidiacht 'mór' nó 'maith' leis an ainmfhocal.
Seomra	F	An seomra	Seomra mór
Cóipleabhar			
Bord			
Cathaoir			
Fuinneog			
Airgead			
Páirc			
Uisce			
Liathróid			
Amhrán			
Feadóg			
Maidin			
Úll			
Amharclann			
Foireann			
Seacláid			
Sráid			
Obair			
Oíche			
Scoil			
Gaeilge			
Eolas			
Ceist			
Arán			
Uimhir			
Páipéar			