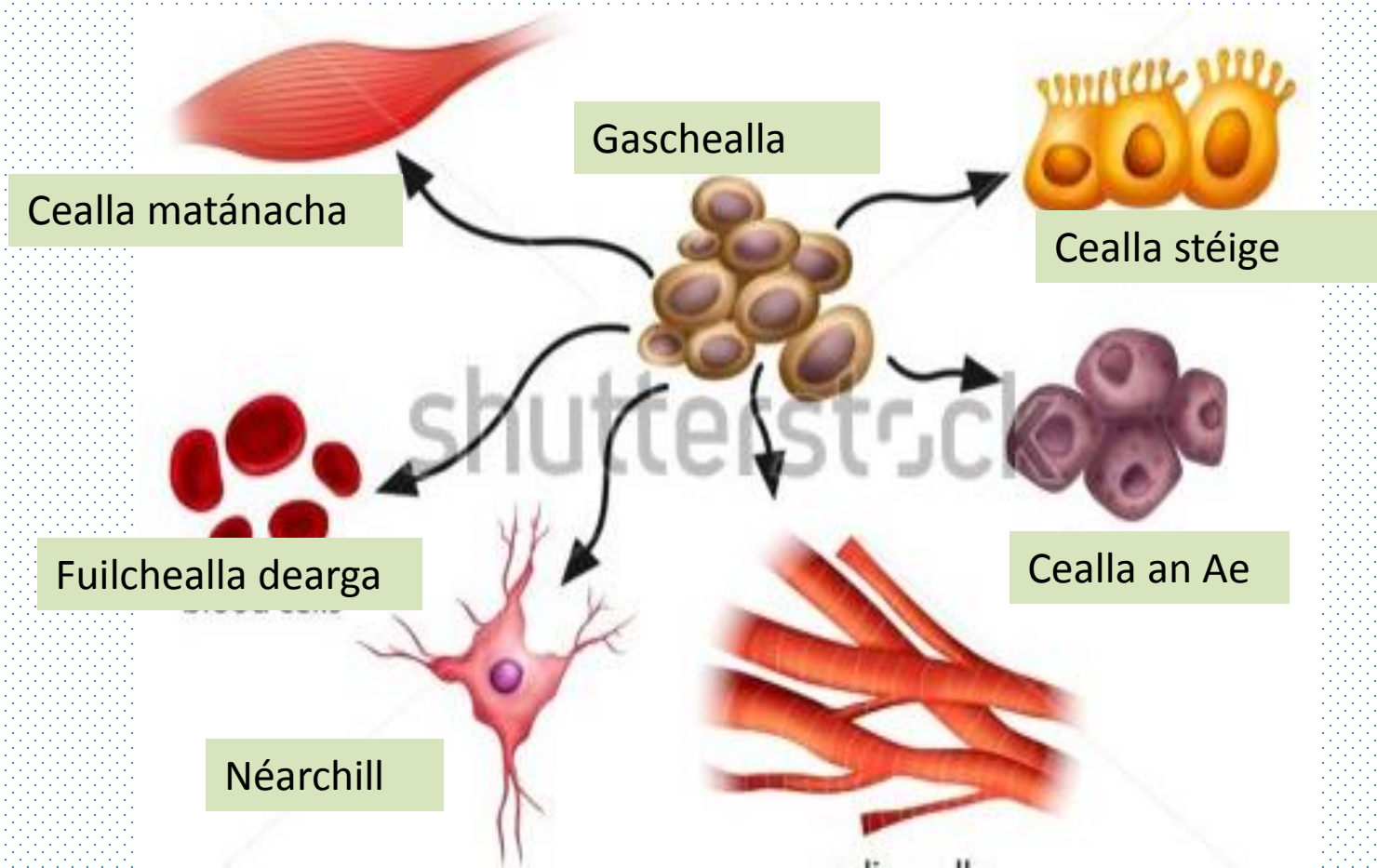


cb. 8 Éagsúlacht na gCeall



Cealla

- Is *orgánaigh* ilcheallacha iad formhór na n-orgánach
- Ní hionann gach cill san orgánach.
- Bíonn cealla **éagsúil** le chéile toisc go mbíonn **feidhmeanna** éagsúla acu.



2. Fíochán (tissue)

grúpa ceall a bhfuil an fheidhm chéanna acu.



(a) Fíochán Ainmhithe

1. **Fíochán matánach** - cuireann an corp ag gluaiseacht.

2. **Fíochán néarach** - iompraíonn teachtaireachtaí néaracha mar thoradh ar spreagadh.

3. **Fíochán tacaíochta** - coimeádann cealla an choirp le chéile & tugann tacaíocht dóibh.

4. **Fíochán eipitéileach** a chruthaíonn líneáil an choirp.

(a) Fíochán Matánach

Trí chineál fíocháin mhatánaigh:

- **Matán cairdiach** (croí).
- **Matán creatlaigh** (ceangailte le cnámha an chreatlaigh).
- **Matán mín** (líneáil stéigeacha, artairí & i bhféitheanna)



(b) Fíochán Tacaíochta:

- Samplaí: **Loingeán** a chlúdaíonn barr na gcnámh in ailt & a thugann cosaint dóibh ó bhualadh in aghaidh a chéile.
- I dteannta na gceall, bíonn snáithíní **collaigin** a thugann solúbthacht & láidreacht.



Fíochán Planda:

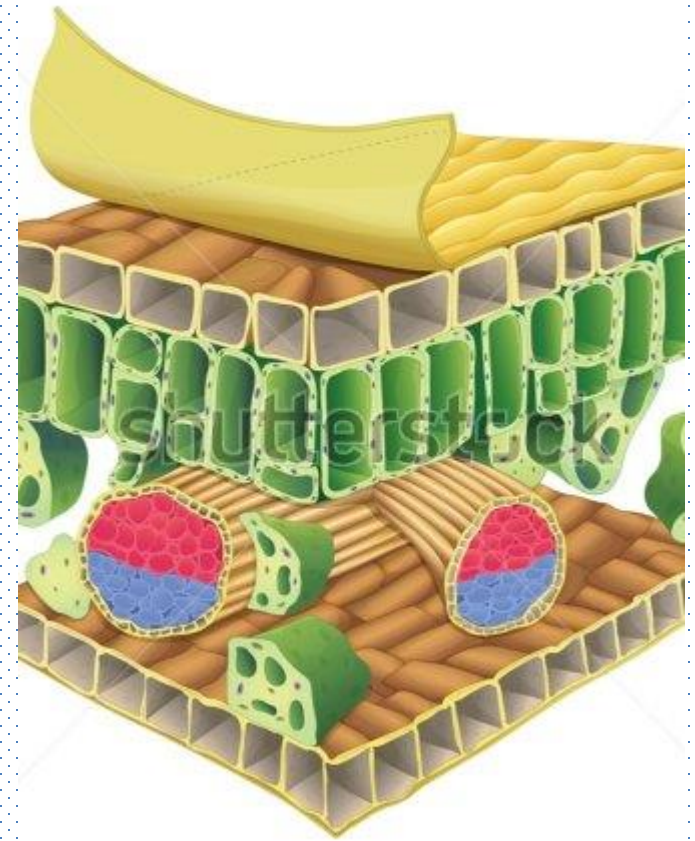
4 príomhchineál fíocháin i phlandaí:

Fíochán míristéamach - cilldeighilt

Fíochán soithíoch - iompraíonn H_2O , mianraí & glúcós timpeall an phlanda i.e. an **fléam** & an **xiléim**.

Fíochán deirmeach- a **chlúdaíonn** an taobh amuigh den phlanda - cosaint.

Bunfhíochán - a líonann spás sa phlanda.



(a) Fíochán Míristéamach:

- Bíonn **miotóis** ag tarlú go **leanúnach** sna cealla míristéamacha.
- 'S é seo is **cúis le fás an phlanda &** mar sin go minic **is i mbarr an phácaín** agus **i mbun na fréimhe** a bhíonn siad suite.

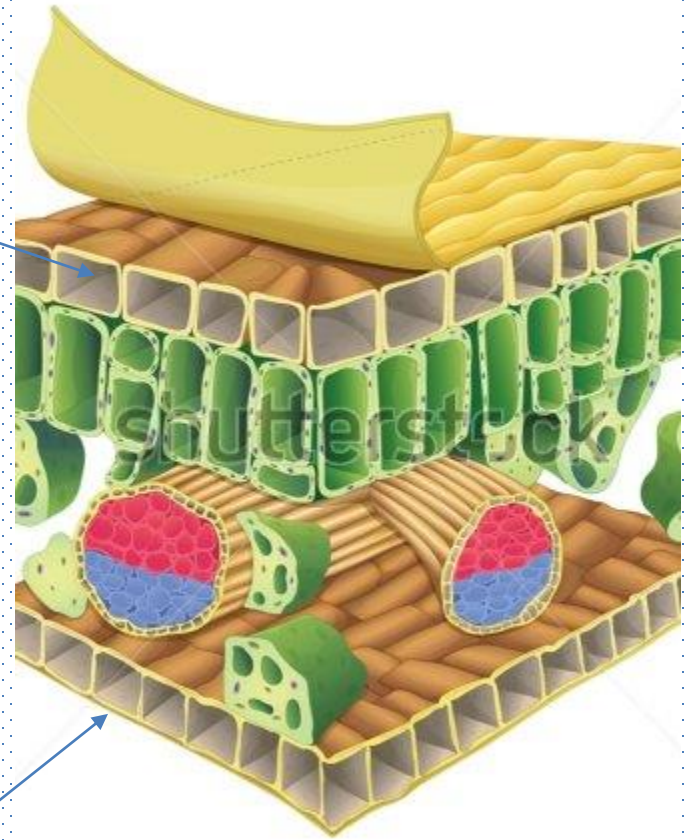


(b) Fíochán Deirmeach:

Eipideirm - clúdach seachtrach plandaí áirithe.

Íochtar an duille: cealla gardála & idir na cealla gardála, bíonn póir - na stómaí a osclaíonn/dhúnann (malartú gásach).

Uachtar: eipideirm clúdaithe le cúitín céireach (wax) a choisceann cailliúint uisce.



Cultúr Fíocháin (tissue culture)

Fás fíocháin
ainmhí/phlanda go
saorga sa tsaotharlann

Ullmhaítear meán
cothaitheach (m.sh.
Agar).

Úsáidí = nódú (graft)
craicinn, taighde ar ailse
a dhéanamh srl...



2012 Ceist 2

2. (a) (i) Céard is fíochán ann?

(ii) Tabhair sampla d'fhíochán ainmhí. _____

(iii) Luaigh ról atá ag an bhfíochán ainmhí a bhfuil tagairt dó in (ii).

(iv) Luaigh bealach amháin ina bhfuil an fíochán a luaitear in (ii) in oiriúint chun a fheidhm(eanna) a chur i gcrích.

(b) (i) Mínigh an téarma saothrúchán fíocháin.

(ii) Tabhair dhá shampla den úsáid a bhaintear as saothrúchán fíocháin.

1.

2.

Orgáin

= Grúpa fíocháin ag feidhmiú le chéile



Orgáin Ainmhí:

- **Croí** (caidéal don fhuil)
- **Súil** (céadfa - radharc)
- **An tAe** (domlas, stór)

Orgáin Phlanda:

- * **Fréamh** (ionsú H₂O)
- * **Duilleog** (fótaisintéis)
- * **Bláth**
(atáirgeadh/déantús síolta)

Na Córais

→ Grúpa orgán
ag feidhmiú le
chéile m.sh.

Córas Díleá,

Córas

Cnámharlaigh....

