

# TAISCE TUISCEANA





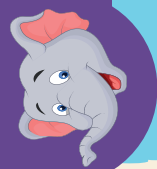
# Freagraí

## CEISTEANNA

1. Cá bhfuil údar na dialainne le dul den chéad uair?  
(c) Ar an iar-bhunscoil
2. Conas a mhothaíonn sí ar 30 Lúnasa?  
(a) Neirbhíseach
3. Conas atá a fhios againn nach bhfuil sí cinnte faoin scoil nua?  
(b) Cuireann sí go leor ceisteanna uirthi féin
4. Conas a chabhraíonn a mamaí léi?  
(c) Éistean a mamaí go tuisceanach léi
5. Conas a mhothaíonn sí i ndiaidh dá mamaí labhairt léi?  
(a) Níl sí chomh buartha sin faoin scoil nua
6. Cad a bhraitheann sí uirthi faoin mbunscoil?  
(a) An cairdeas a bhí ann
7. Conas a athraíonn rudaí idir an chéad dáta agus an dáta deireanach sa dialann, dar leat?  
(b) Tá sí sona sásta sa scoil nua
8. In alt 4 tá an frása **ar ámharaí an tsaoil**, in úsáid mar:  
(b) cónasc.
9. Cad atá sa téacs seo?  
(c) Dialann duine

## TASC 1: AG FIOSRÚ FOCAL

1. In alt 2 aimsigh an focal atá ar comhchiall le **imníoch**.  
buartha
2. Cén focal in alt 3 atá contrártha le **brón**?  
áthas
3. Tá an aidiacht **níos dóchasaí** in alt 4. Roghnaigh an leagan ceart de san abairt seo thíos:  
*Is duine an-\_\_\_\_\_ mé go fóill.*  
(a) dóchasach
4. Conas a chuireann tú síos ar abairt mar seo a leanas?  
*Istigh i mo chroí atá neart.*  
(c) Is nathán cainte í
5. Fiosraigh an nath **braithimid uainn** in alt 3. Cuir in abairt de do chuid féin é.
6. Cuir an phoncaíocht chúí isteach san abairt seo thíos:  
*“Nach bhfuil Scoil Naomh Pádraig níos fearr ná Gaelscoil Uí Dhónaill?” arsa Bríd lena cara nua.*



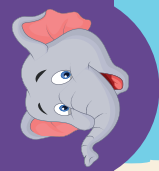
# Freagraí

## CEISTEANNA

1. Cén áit a raibh Meadúsa ina cónaí?  
(b) Amuigh sna cnoic
2. Cad a tharla do dhaoine nuair a d'fhéach siad go díreach sna súile ar Mheadúsa?  
(c) Rinneadh cloch díobh
3. Cén sórt duine a bhí in Perseus, dar leat?  
(a) Duine gan eagla a bhí ann
4. Cén fáth nach raibh Meadúsa ábalta Perseus a fheiceáil?  
(b) Bhí Perseus dofheicthe nuair a chaith sé an clogad draíochtach
5. Conas a bhí Perseus ábalta Meadúsa a fheiceáil gan féachaint sna súile uirthi?  
(b) Bhain sé úsáid as an sciath mar scáthán
6. Conas a mhothaigh daoine nuair a mharaigh Perseus an t-arracht gránna?  
(a) Bhí áthas an domhain orthu
7. Cén t-alt ina bhfuil an t-údar ag cur síos ar Mheadúsa?  
(a) Alt 1
8. Tá an focal **cumhachtach** in alt 2 in úsáid mar:  
(c) aidiacht.
9. Cad atá sa téacs seo?  
(b) Miotas

## TASC 1: AG FIOSRÚ FOCAL

1. In alt 1 aimsigh an focal atá ar comhchiall le **tamall fada ó shin**.  
fadó
2. Cén frása in alt 3 atá contrártha le **i gcontúirt?**  
slán sábháilte
3. Tá an focal **scanrúil** in alt 5. Roghnaigh an leagan ceart de san abairt seo thíos.  
*Seo an scéal is \_\_\_\_\_ a léigh mé riamh.*  
(b) scanrúla
4. Conas a chuireann tú síos ar abairt mar seo a leanas?  
*Bhí nathracha ag fás as a ceann mar a bheadh gruaig ann.*  
(b) Is samhail í
5. Fiosraigh an frása **mar a bheadh** in alt 1. Cuir in abairt de do chuid féin é.
6. Cuir an phoncaíocht chúí isteach san abairt seo thíos:  
*“Ná bí buartha ar chor ar bith,” arsa na déithe le Perseus nuair a tháinig sé chucu.*



## Freagraí

### CEISTEANNA

1. Cén tír inar rugadh Anne Frank?  
(b) Sa Ghearmáin
2. Cad ba chúis leis an athrú mór a tháinig ar shaol Anne?  
(c) Bhí na Naitsithe sa Ghearmáin
3. Cén fáth ar fhág teaghlach Anne an Ghearmáin?  
(a) Bhí eagla orthu roimh na Naitsithe
4. Cén fáth a ndeachaigh teaghlach Anne i bhfolach in Amstardam?  
(c) Bhí siad ag iarraidh dul i bhfolach ar na Naitsithe
5. Cén aidiacht is fearr a chuireann síos ar na Naitsithe?  
(b) Scanrúil
6. Cén sórt saoil a bhí ag an teaghlach agus iad i bhfolach, dar leat?  
(b) Bhí saol an-deacair acu
7. Cén t-alt ina bhfuil an t-údar ag caint ar dheireadh a bheith le saol rúnda theaghlach Anne?  
(b) Alt 5
8. Tá an briathar **tugadh** san alt deireanach:  
(c) san aimsir chaite.
9. Cad atá sa téacs seo?  
(a) Eolas faoi shaol duine

### TASC 1: AG FIOSRÚ FOCAL

1. In alt 2 aimsigh an focal atá ar comhchiall le **sultmhar**.  
pléisiúrtha
2. Cén focal in alt 4 atá contrártha le **fíor-éasca**?  
an-deacair
3. Tá an focal **mór** in alt 2. Roghnaigh an leagan ceart de san abairt seo thíos:  
*Is é sin an t-athrú is \_\_\_\_\_ agus is measa a tharla.*  
(b) mó
4. Conas a chuireann tú síos ar abairt mar seo a leanas?  
*Rugadh Anne Frank sa bhliain 1929.*  
(a) Is fíric í
5. Fiosraigh an frása **caitheadh go holl leis** in alt 3. Cuir in abairt de do chuid féin é.
6. Cuir an phoncaíocht chuí isteach san abairt seo thíos:  
*“Cad a dhéanfaimid anois?” arsa Anne lena hathair nuair a chuala sí na Naitsithe ag briseadh isteach an dorais.*



# Freagraí

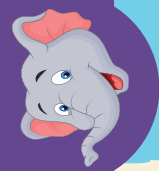
## CEISTEANNA

1. Cad a fhaighimid amach faoi Chaoimhe sa chéad alt?  
(c) Tá spéis mhór aici i leabhair
2. Cén fáth a dtugtar An Baile Gan Dath ar an áit a gcónaíonn Aoibhinn?  
(b) Níl aon áthas ann
3. Cén abairt is fearr a chuireann síos ar an nGruamach?  
(b) Ní maith leis daoine a bheith gealgháireach
4. Cén abairt thíos is fearr a léiríonn nach duine gruama í Aoibhinn?  
(b) Ní bhíonn brón uirthi in am ar bith
5. Conas a chaitheann an Gruamach a chuid ama?  
(c) Ag cur daoine faoi smacht
6. Conas atá a fhios againn nach mbíonn a mamaí sásta le hAoibhinn?  
(a) Déanann sí a dícheall Aoibhinn a dhéanamh brónach
7. Cén fáth nach n-insíonn Caoimhe deireadh an scéil dúinn, dar leat?  
(c) Ba mhaith léi go léifimis féin an scéal
8. Tá an focal **mé** in alt 3 in úsáid mar:  
(b) forainm.
9. Cad atá sa téacs seo?  
(a) Léirmheas ar leabhar

## TASC 1: AG FIOSRÚ FOCAL

1. In alt 1 aimsigh an frása atá ar comhchiall le **an-mhaith**.  
iontach
2. Cén focal in alt 2 atá contrártha le **an-chosúil**?  
an-difriúil
3. Tá an focal **má** in alt 2. Roghnaigh an leagan ceart de san abairt seo thíos:  
*Éiríonn an Gruamach an-chrosta \_\_\_\_\_ mbíonn daoine brónach.*  
(b) mura
4. Conas a chuireann tú síos ar abairt mar seo a leanas?  
*I mo bharúil féin, scéal an-suimiúil atá ann.*  
(a) Is tuairim í
5. Fiosraigh an frása **Cuireann sé rialacha i bhfeidhm** in alt 2. Cuir in abairt de do chuid féin é.
6. Cuir an phoncaíocht chúí isteach san abairt seo thíos:  
*“Níl aon eagla orm,” arsa Aoibhinn lena máthair, “mar is fearr an t-áthas ná an ghruaim.”*





# Freagraí

## CEISTEANNA

1. Cá fhad a ghlac sé le Balla Mór na Síne a thógáil?  
(a) Thart ar 2,000 bliain
2. Cén fáth ar tógadh é ar an gcéad dul síos?  
(b) Le muintir na Síne a choimeád slán óna naimhde
3. Cé acu thíos a insíonn dúinn go bhfuil an balla an-fhada?  
(a) Tá sé níos faide ná cósta na hÉireann
4. Conas atá a fhios againn gur obair chruálach a bhí ann an balla a thógáil?  
(b) Tugadh ‘an reilig is faide ar domhan’ mar leasainm air
5. Cén t-alt a insíonn dúinn go dtagann go leor daoine ar cuairt chuig an mballa sa lá atá inniu ann?  
(c) Alt 4
6. Cén fáth ar tógadh níos mó ná 10,000 túr faire ar an mbarr?  
(c) Ionas go bhféadfadh na saighdiúirí naimhde a fheiceáil ag teacht
7. Conas a chabhraíonn an Balla Mór leis an tSín sa lá atá inniu ann, dar leat?  
(c) Tugann sé go leor cuairteoirí isteach sa tír
8. Tá an briathar **d’oibrigh** in alt 3:  
(b) san aimsir chaite.
9. Cad atá sa téacs seo?  
(a) Fíricí stairiúla

## TASC 1: AG FIOSRÚ FOCAL

1. In alt 1 aimsigh an frása atá ar comhchiall le **ar dtús**.  
ar an gcéad dul síos
2. Cén focal in alt 1 atá contrártha le **beag bídeach**?  
an-mhór
3. Tá an focal **fada** in alt 1. Roghnaigh an leagan ceart de san abairt seo thíos.  
*Is é Balla Mór na Síne an balla is \_\_\_\_\_ ar domhan.*  
(b) faide
4. Conas a chuireann tú síos ar abairt mar seo a leanas?  
*Sílim gur féidir leis na spásairí é a fheiceáil ón spás.*  
(b) Is tuairim í
5. Fiosraigh an frása **as cuimse** in alt 4.  
Cuir in abairt de do chuid féin é.
6. Cuir an phoncaíocht chúí isteach san abairt seo thíos:  
*“Is é Balla Mór na Síne an rud is suimiúla a chonaic mé riamh!” arsa an turasóir.  
“Thaitin sé go mór liom.”*



## Freagraí

### CEISTEANNA

1. Cé acu thíos atá fíor?  
(b) Scríobh sé leabhair do pháistí agus do dhaoine fásta
2. Conas a bhí saol tragóideach ag Roald le linn a óige?  
(c) Fuair beirt ina theaghlach bás
3. Cad a shíl a mhúinteoir scoile de?  
(b) Níor shíl sí go mbeadh sé ina scríbhneoir ar chor ar bith
4. Cén sórt saoil a bhí aige sular thosaigh sé ag scríobh?  
(c) Chaith sé a chuid ama ag obair i dtíortha éagsúla
5. Cad atá speisialta faoin leabhar dar teideal *Esio Trot*?  
(b) Is é sin an leabhar deireanach a scríobh sé
6. Cad a bhí difriúil faoina chuid scéalta do pháistí i gcomparáid le scéalta scríbhneoirí eile?  
(a) Bhí sé sásta scríobh faoi rudaí uafásacha
7. Conas atá a fhios againn gur éirigh leis mar scríbhneoir, dar leat?  
(b) Tá gradaim agus duaiseanna bainte aige
8. Tá an frása ina dhiaidh sin in alt 4 in úsáid mar:  
(b) cónasc.
9. Cad atá sa téacs seo?  
(a) Eolas faoi shaol duine

### TASC 1: AG FIOSRÚ FOCAL

1. In alt 1 aimsigh an frása atá ar comhchiall le **níl mórán daoine**.  
is beag duine
2. Cén focal in alt 2 atá contrártha le **ar an dea-uair**?  
faraor
3. Tá an briathar **d'fhill** in alt 4. Roghnaigh an leagan ceart de san abairt seo thíos:  
*Ar \_\_\_\_\_ ar ais dó, thosaigh sé ar an scríobh.*  
(b) fhilleadh
4. Conas a chuireann tú síos ar abairt mar seo a leanas?  
*Aithnítear Roald Dahl mar cheann de na scríbhneoirí móra i litríocht daoine óga.*  
(a) Is fíric í
5. Fiosraigh an frása **chuir sin as do** in alt 5. Cuir in abairt de do chuid féin é.
6. Cuir an phoncaíocht chúí isteach san abairt seo thíos.  
*“Níl a fhios agam cén leabhar is fearr liom,” arsa Roald Dahl nuair a cuireadh an cheist air.*



# Freagraí

## CEISTEANNA

1. Cé a d'eagraigh na hainmhithe ina n-aicmí?  
(b) Eolaithe
2. Cén rud nach bhfuil ag inveirteabraigh?  
(c) Cnámh droma
3. Cén dá aicme ainmhithe a bhfuil fuil the iontu?  
(a) Mamaigh agus éin
4. Cé acu gnáthóg thíos is fearr leis na hamfaibiaigh óga?  
(b) Uisce
5. Cé acu aicme ina bhfuil an madra, dar leat?  
(a) Mamaigh
6. Cén míbhuntáiste atá ag na reptílí?  
(b) Bíonn siad ag brath ar theas na gréine
7. Cén áit sa téacs a bhfuil eolas ar fáil ar ainmhithe a bheireann uibheacha in uisce?  
(c) Faoi Amfaibiaigh
8. Tá an focal **beireann** in úsáid sa téacs mar:  
(b) briathar.
9. Cad atá sa téacs seo?  
(a) Fíricí eolaíochta

## TASC 1: AG FIOSRÚ FOCAL

1. San intreoir aimsigh an focal atá ar comhchiall le **an-difriúil**.  
an-éagsúil
2. Cén focal faoi 'Reiptílí' atá contrártha le **éasca**?  
deacair
3. Tá an aidiacht **te** faoi 'Reiptílí'. Roghnaigh an leagan ceart de san abairt seo thíos:  
*Tá gnáthóg níos mó agus níos \_\_\_\_\_ de dhíth ar an gcrogall.*  
(c) teo
4. Conas a chuireann tú síos ar abairt mar seo a leanas?  
*Tá cnámh droma ag na veirteabraigh.*  
(a) Is fíric í
5. Fiosraigh an focal **eagraithe** san intreoir. Cuir in abairt de do chuid féin é.
6. Cuir isteach an phoncaíocht chuí san abairt seo thíos:  
*"Tá na feithidí iontach suimiúil," arsa an múinteoir, "ach is fearr liom na reptílí."*





## Freagraí

### CEISTEANNA

1. Cérbh é Seosamh Máire Pluincéid?  
(b) Duine de na ceannairí ar Éirí Amach na Cásca
2. Cén bhaint a bhí ag Seosamh le Grace Gifford?  
(b) Bhí siad i ngrá le chéile
3. Cén rud a tharla do Sheosamh roimh an Éirí Amach?  
(c) D'éirigh sé an-tinn
4. Cén fáth ar cuireadh bainis Sheosaimh agus Grace ar ceal?  
(a) Tharla Éirí Amach na Cásca
5. Cá fhad a bhí Seosamh agus Grace pósta?  
(b) Níos lú ná aon lá amháin
6. Cén sórt saoil a bhí ag Grace i ndiaidh Éirí Amach na Cásca?  
(b) Bhí saol cruá corraitheach aici
7. Cén fáth a mbeidh cuimhne ag daoine ar Sheosamh agus Grace, dar leat?  
(a) Mar gheall ar a scéal grá tragóideach
8. In alt 1 tá an focal **maráíodh** in úsáid mar:  
(c) briathar.
9. Cad atá sa téacs seo?  
(a) Scéal stairiúil

### TASC 1: AG FIOSRÚ FOCAL

1. In alt 1 aimsigh an frása atá ar comhchiall le **níl mórán daoine**.  
is beag duine
2. Cén focal in alt 3 atá contrártha le **maitheas**?  
an-dochar
3. Tá an aidiacht **brónach** in alt 5. Roghnaigh an leagan ceart de san abairt seo thíos:  
*Tá an scéal seo faoi Sheosamh agus Grace ar na scéalta is \_\_\_\_\_ a chuala mé riamh.*  
(b) brónaí
4. Conas a chuireann tú síos ar abairt mar seo a leanas?  
*Bhí na daoine a ghlac páirt in Éirí Amach na Cásca sa bhliain 1916 amaideach.*  
(b) Is tuairim í
5. Fiosraigh an frása **bhí rún acu** in alt 3. Cuir in abairt de do chuid féin é.
6. Cuir an phoncaíocht chúil isteach san abairt seo thíos:  
*“Nach truacánta an scéal é go bhfuair Seosamh Pluincéid bás i bpríosún Chill Mhaighneann,” arsa an múinteoir, “agus gan é ach 28 bliain d’aois?”*



# Freagraí

## CEISTEANNA

1. Cá mhéad club de chuid CLG atá in Éirinn?  
(c) Níos mó ná 2000
2. Cén fáth ar bunaíodh CLG ar an gcéad dul síos?  
(c) Leis an spórt Gaelach a fhorbairt ar fud na tíre
3. Conas a fuair Chnoc 16 a ainm, dar le roinnt daoine?  
(b) Úsáideadh clocha ó Éirí Amach na Cásca ar Chnoc 16
4. Cad a bhí speisialta faoin gcluiche ceannais a imríodh sa bhliain 1961 i bPáirc an Chrócaigh?  
(a) Bhí an freastal is mó riamh ann
5. Cad atá difriúil faoi Chnoc 16 i gcomparáid leis na hardáin eile?  
(b) Bíonn gach duine ina seasamh
6. Cén t-athrú is fearr a tháinig ar an staid ó cóiríodh í?  
(a) Is féidir níos mó daoine a chur isteach
7. Cén fáth nach raibh gach duine sásta go raibh cluichí eile le feiceáil ann, dar leat?  
(c) Shíl siad nár cheart ach cluichí Gaelacha a imirt ann
8. Tá an briathar **ainmníodh** in alt 3:  
(b) san aimsir chaite.
9. Cad atá sa téacs seo?  
(c) Eolas fíorasach

## TASC 1: AG FIOSRÚ FOCAL

1. In alt 5 aimsigh an frása atá ar comhchiall le **chomh maith leis sin**.  
ar a bharr sin
2. Cén frása in alt 1 atá contrártha le **ar a mhéad**?  
ar a laghad
3. Tá an focal **má** in alt 4. Roghnaigh an leagan ceart de san abairt seo thíos.  
*Is cuma le cuid de na daoine \_\_\_\_\_ mbíonn sacar ná rugbaí le feiceáil ann.*  
(b) mura
4. Conas a chuireann tú síos ar abairt mar seo a leanas?  
*Tá cuid mhór daoine den tuairim gurb í an staid is fearr ar domhan í.*  
(b) Is barúil í
5. Fiosraigh an focal **claonta** in alt 2. Cuir in abairt de do chuid féin é.
6. Cuir an phoncaíocht chuí isteach san abairt seo thíos.  
*“Is mór an onóir dom,” arsa captaen na foirne, “a bheith ag imirt ar an bpáirc is fearr in Éirinn agus san Eoraip b’fhéidir.”*



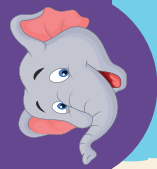
# Freagraí

## CEISTEANNA

1. Cén áit ar rugadh Críostóir Columbas?  
(b) San Iodáil
2. Cé acu seo thíos is fearr a chuireann síos air mar dhuine?  
(b) Ceanndána agus tiomanta
3. Cén tragóid a tharla le linn a chéad turas farraige?  
(b) Fuair go leor daoine bás
4. Cén aisling a bhí ag Columbas?  
(a) Teacht ar bhealach níos gasta le taisteal ón Eoraip go dtí an Áise
5. Cén fáth nach raibh daoine sásta tacú leis ar a chéad turas mór ar an Atlantach, dar leat?  
(a) Shíl siad go raibh sé as a mheabhair
6. Conas atá a fhios againn gur shíl Columbas gur bhain sé na hIndiacha Thoir amach?  
(b) Thug sé Indiaigh ar na daoine dúchasacha
7. Cén fáth ar chaith na hEorpaigh go holl leis na daoine dúchasacha, dar leat?  
(b) Bhí siad ag iarraidh iad a chur faoi smacht
8. Tá an focal sé in alt 2 in úsáid mar:  
(b) forainm.
9. Cad atá sa téacs seo?  
(c) Eolas ar eachtraí stairiúla

## TASC 1: AG FIOSRÚ FOCAL

1. In alt 5 aimsigh an focal atá ar comhchiall le **amhras**.  
dabht
2. Cén focal in alt 3 atá contrártha le **soir**?  
siar
3. Tá an focal **gur** in alt 3. Roghnaigh an leagan ceart de san abairt seo thíos:  
*Tá daoine ann atá den tuairim \_\_\_\_\_ duine deas a bhí ann.*  
(c) gur
4. Conas a chuireann tú síos ar abairt mar seo a leanas?  
*Éireannach a tháinig ar Mheiriceá ar dtús.*  
(a) Is tuairim í
5. Fiosraigh an focal **conspóideach** in alt 5. Cuir in abairt de do chuid féin é.
6. Cuir an phoncaíocht chúí isteach san abairt seo thíos:  
*“Tá mé cinnte go bhfuil an Áise bainte amach agam,” arsa Columbas. “Beidh Rí na Spáinne an-sásta liom anois!”*



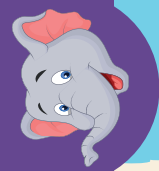
# Freagraí

## CEISTEANNA

1. Cén uair a thosaigh na Seanchluichí Oilimpeacha?  
(c) Na céadta bliain sular rugadh Críost
2. Cé chomh minic agus a bhíonn na Cluichí Oilimpeacha ar siúl?  
(c) Gach ceithre bliana
3. Cén fáth a bhfuil an maratón 26 míle ar fad?  
(b) Sin an fad (go garbh) idir baile darbh ainm Maratón agus an Aithin
4. Cad is cúis leis na Cluichí a bheith conspóideach uaireanta?  
(a) Ní ghlacann tíortha páirt ann mar gheall ar an bpolaitíocht
5. Cén fáth nach raibh a lán de na lúthchleasaithe ón Rúis páirteach sna Cluichí in 2016?  
(b) Ní raibh cead ag na lúthchleasaithe Rúiseacha a bheith páirteach
6. Cén fáth nár bhain Éire mórán bonn óir riamh, dar leat?  
(b) Tá Éire róbheag i gcomparáid leis na tíortha móra
7. Cá mhéad bonn óir Oilimpeach atá bainte ag Jason Smyth?  
(c) Cúig cinn
8. Tá an focal **cuireadh** in alt 3 in úsáid mar:  
(a) briathar.
9. Cad atá sa téacs seo?  
(b) Fíricí suimiúla

## TASC 1: AG FIOSRÚ FOCAL

1. In alt 4 aimsigh an focal atá ar comhchiall le **mar gheall air sin**.  
dá bharr sin
2. Cén frása in alt 4 atá contrártha le **tugadh cead dóibh?**  
cuireadh cosc orthu
3. Tá an aidiacht **beag** in alt 2. Roghnaigh an leagan ceart de san abairt seo thíos:  
*Tá Éire ar cheann de na tíortha is \_\_\_\_\_ a bhíonn páirteach sna Cluichí.*  
(b) lú
4. Conas a chuireann tú síos ar abairt mar seo a leanas?  
*Tá clú agus cáil bainte amach ag an Éireannach Jason Smyth as Contae Dhoire mar lúthchleasaí parailimpeach.*  
(a) Is fíric í
5. Fiosraigh an frása **fite fuaite** in alt 4. Cuir in abairt de do chuid féin é.
6. Cuir an phoncaíocht chuí isteach san abairt seo thíos.  
*“Is é Jason Smyth an lúthchleasaí parailimpeach is tapúla ar domhan agus bhain sé bonn óir sna Cluichí Oilimpeacha sa bhliain 2016 sa Bhrasaíl,” arsa an tuairisceoir.*



# Freagraí

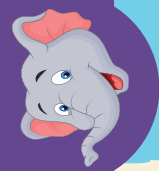
## CEISTEANNA

1. Cén áit ar rugadh Ernest Shackleton?  
(b) Éire
2. Cén rud is mó ba mhian leis a dhéanamh?  
(c) Turais iontacha a dhéanamh
3. Cén fáth ar fhill sé abhaile óna chéad turas chuig an Antartach?  
(a) Tháinig tinneas air
4. Cad a rinne sé nuair a bhain duine eile an Mol Theas amach roimhe?  
(a) Smaoinigh sé ar dhúshlán eile a dhéanamh
5. Cad ba chúis le Shackleton agus a fhoireann *Endurance* a fhágáil?  
(a) Bhí an long ag titim as a chéile
6. Cén dá aidiacht is fearr a chuireann síos ar Shackleton, dar leat?  
(b) Cróga agus dílis
7. Cén fáth a raibh Ernest Shackleton ina cheannaire den scoth, dar leat?  
(c) Rinne sé cinnte de gur tháinig a fhoireann slán as contúirt
8. Tá an focal **ach** in alt 3 in úsáid mar:  
(a) cónasc.
9. Cad atá sa téacs seo?  
(a) Scéal eachtraíochta

## TASC 1: AG FIOSRÚ FOCAL

1. In alt 2 aimsigh an frása atá ar comhchiall le **clúiteach**.  
mór le rá
2. Cén focal in alt 3 atá contrártha le **an-sásta**?  
croíbhriste
3. Tá an aidiacht **tuirseach** in alt 4. Roghnaigh an leagan ceart de san abairt seo thíos:  
*Mhottaigh Shackleton go raibh sé níos \_\_\_\_\_ i ndiaidh an tríú turas sin.*  
(b) tuirsí
4. Conas a chuireann tú síos ar abairt mar seo a leanas?  
*Rugadh Ernest Shackleton i gContae Chill Dara in Éirinn ar an 15 Feabhra 1874.*  
(a) Is fíric í
5. Fiosraigh an frása **tarrtháil a thabhairt** in alt 4. Cuir in abairt de do chuid féin é.
6. Cuir an phoncaíocht chuí isteach san abairt seo thíos:  
*“Bhí an t-ádh dearg orainn gur tháinig muid slán as,” arsa Shackleton leis an tuairisceoir. “Buíochas le Dia go bhfuilimid slán sábháilte anois.”*





# Freagraí

## CEISTEANNA

1. Cé acu thíos is fearr a chuireann síos ar Thriantán Bheirmiúda?  
(c) Aisteach agus mistéireach
2. Conas a fuair sé a ainm?  
(b) Tá cruth triantáin ar an gceantar
3. Cad a tharlaíonn sa Triantán a shíleann daoine atá mistéireach?  
(a) Cailltear eitleáin, longa agus báid
4. Conas atá a fhios againn nár imigh Eitilt 19 go tobann?  
(a) Chaith an captaen tamall ag caint faoin rud a bhí ag tarlú ar dtús
5. Cén míniú atá ag daoine a chreideann go bhfuil Triantán Bheirmiúda mistéireach?  
(a) Creideann siad nach rud ar bith nádúrtha atá taobh thiar de
6. Cén fáth a gcreideann an chuid is mó de na daoine gur amaidí atá sna scéalta mistéireacha?  
(b) Tá míniú maith ar na rudaí a tharlaíonn sa Triantán
7. Cad a shíleann na daoine nach gcreideann gur mistéir é?  
(a) Síleann siad gur drochaimsir atá taobh thiar de
8. In alt 3 tá an focal **osnadúrtha** in úsáid mar:  
(a) aidiacht.
9. Cad atá sa téacs seo?  
(b) Eolas suimiúil

## TASC 1: AG FIOSRÚ FOCAL

1. In alt 1 aimsigh an frása atá ar comhchiall le **caillte**.  
ar iarraidh
2. Cén focal in alt 4 atá contrártha le **fíorscéal**?  
amaidí
3. Tá an aidiacht **draíochtach** in alt 3. Roghnaigh an leagan ceart de san abairt seo thíos:  
*Deirtear go bhfuil Triantán Bheirmiúda ar cheann de na háiteanna is \_\_\_\_\_ ar domhan.*  
(b) draíochtaí
4. Conas a chuireann tú síos ar abairt mar seo a leanas?  
*Tagann coimhthígh ar spáslong agus fuaidíonn siad daoine ón domhan seo.*  
(b) Is tuairim í
5. Fiosraigh an frása i **dteagmháil** in alt 2. Cuir in abairt de do chuid féin é.
6. Cuir an phoncaíocht chúí isteach san abairt seo thíos.  
*“Ní chreidim sna scéalta amaideacha seo faoi Thriantán Bheirmiúda,” arsa an tuairisceoir nuair a labhair sé le Nuacht TG4.*



# Freagraí

## CEISTEANNA

1. Cár bh as do Vincent Van Gogh?  
(c) An Ísiltír
2. Cé acu thíos atá fíor?  
(b) Níor éirigh go maith leis mar ealaíontóir go dtí go raibh sé marbh
3. Cén t-ábhar spéise is mó a bhí aige sular thosaigh sé ar an bpéinteáil?  
(b) Creideamh agus Dia
4. Cén bhaint a bhí ag a dheartháir Theo leis?  
(a) Chabhraigh sé go mór leis i gcónaí
5. Conas a d'athraigh an stíl a bhí ag Van Gogh sa péinteáil?  
(b) D'éirigh a stíl níos deise agus níos simplí
6. Cén rud a bhí ag cur isteach go mór ar Van Gogh i rith a shaoil?  
(a) Bhí drochshláinte aige
7. Cén fáth ar ghearr Van Gogh a chluas, dar leat?  
(c) Bhí sé as a mheabhair
8. In alt 2 tá an focal **cráifeach** in úsáid mar:  
(a) aidiacht.
9. Cad atá sa téacs seo?  
(a) Scéal faoi shaol duine

## TASC 1: AG FIOSRÚ FOCAL

1. In alt 2 aimsigh an frása atá ar comhchiall le **ciúin**.  
suaimhneach
2. Cén focal in alt 3 atá contrártha le **suimiúil**?  
neamhshuimiúil
3. Tá an aidiacht **aisteach** in alt 4. Roghnaigh an leagan ceart de san abairt seo thíos:  
*Tá an scéal seo níos \_\_\_\_\_ ná scéal ar bith a chuala mé.*  
(a) aistí
4. Conas a chuireann tú síos ar abairt mar seo a leanas?  
*Rugadh ar an 30 Márta 1853 san Ísiltír é agus fuair sé bás ar an 27 Iúil 1890.*  
(a) Is fíric í
5. Fiosraigh an frása **róthógtha leis** in alt 3. Cuir in abairt de do chuid féin é.
6. Cuir an phoncaíocht chuí isteach san abairt seo thíos:  
*“Measaim go bhfuil Vincent Van Gogh ar an ealaíontóir is fearr a tháinig as an Ísiltír,” arsa Paul Gauguin agus é ag caint i bPáras.*



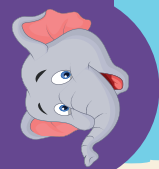
# Freagraí

## CEISTEANNA

1. Cén uair a thosaigh na Francaigh ag obair ar Chanáil Phanama?  
(a) 1881
2. Cén fáth ar tógadh Canáil Phanama ar an gcéad dul síos?  
(c) Le haicearra a dhéanamh idir an tAigéan Atlantach agus an tAigéan Ciúin
3. Cá fhad a ghlac sé ar na Meiriceánaigh an chanáil a thógáil?  
(b) 10 mbliana
4. Cén t-alt ina luaitear an iarracht a rinne an Fhrainc canáil a thógáil?  
(b) Alt 3
5. Conas atá a fhios againn go raibh an obair ar thógáil Chanáil Phanama an-dainséarach?  
(b) Fuair na mílte duine bás ag obair uirthi
6. Cén fáth nár chríochnaigh na Francaigh an chanáil?  
(b) Ní raibh go leor airgid acu
7. Cad a insíonn dúinn gur éirigh leis an tionscadal mór ar deireadh?  
(a) Baineann na mílte long úsáid as an gcanáil gach bliain
8. Tá an focal **áfach** in alt 3 in úsáid mar:  
(a) dobhriathar.
9. Cad atá sa téacs seo?  
(c) Fricí stairiúla

## TASC 1: AG FIOSRÚ FOCAL

1. In alt 3 aimsigh an focal atá ar comhchiall le **tabhairt suas**.  
éirí as
2. Cén focal in alt 2 atá contrártha le **an-bheag**?  
ollmhór
3. Tá an focal **gur** in alt 4. Roghnaigh an leagan ceart de san abairt seo thíos:  
*Deir daoine \_\_\_\_\_ radharc álainn í Canáil Phanama.*  
(c) gur
4. Conas a chuireann tú síos ar abairt mar seo a leanas?  
*Osclaíodh an chanáil den chéad uair sa bhliain 1914.*  
(c) Is fíric í
5. Fiosraigh an frása **mar thoradh ar** in alt 3. Cuir in abairt de do chuid féin é.
6. Cuir an phoncaíocht chuí isteach san abairt seo thíos:  
*“Tá Canáil Phanama ar cheann de na tionscadail is fearr a tógadh riamh,” arsa an Meiriceánach. “Tá mé an-sásta léi.”*



# Freagraí

## CEISTEANNA

1. Cén sórt duine a fhaigheann trasphlandú croí?  
(c) Duine a bhfuil croí an-lag aige
2. Cé acu thíos atá fíor?  
(a) Ba é an Dochtúir Christiaan Barnard a rinne an chéad trasphlandú croí
3. Cad a bhí suimiúil faoin trasphlandú a fuair Louis Washkansky?  
(b) Ba é sin an chéad trasphlandú croí a rinneadh
4. Conas a mhothaigh Louis faoin obráid?  
(b) Bhí sé an-sásta
5. Conas a d'éirigh leis an gcéad obráid a rinneadh?  
(b) D'éirigh go maith leis an obráid
6. Cén fáth a raibh Christiaan Barnard dóchasach go fóill tar éis do Louis bás a fháil?  
(a) Bhí a fhios aige nach raibh an locht ar an obráid
7. Cén fáth nach mbíonn iontas ar dhaoine scéala a chloisteáil faoi thrasphandú sa lá atá inniu ann, dar leat?  
(b) Déantar trasphlandú go measartha minic
8. In alt 4 tá an frása go geal in úsáid mar:  
(a) dobhriathar.
9. Cad atá sa téacs seo?  
(a) Eolas suimiúil

## TASC 1: AG FIOSRÚ FOCAL

1. In alt 2 aimsigh an focal atá ar comhchiall le **nuacht**.  
scéala
2. Cén focal in alt 2 atá contrártha le **brón**?  
áthas
3. Tá an focal **minic** in alt 1. Roghnaigh an leagan ceart de san abairt seo thíos:  
*Déantar trasphlandú croí i bhfad níos \_\_\_\_\_ sa lá atá inniu ann.*  
(b) minice
4. Conas a chuireann tú síos ar abairt mar seo a leanas?  
*Ba é Louis Washkansky an chéad duine a fuair trasphlandú croí.*  
(a) Is fíric í
5. Fiosraigh an frása **gan stró** in alt 4. Cuir in abairt de do chuid féin é.
6. Cuir an phoncaíocht chúil isteach san abairt seo thíos.  
*“Ar an 3 Nollaig cuireadh croí Denise Darvall i gcorp Louis Washkansky agus d'éirigh go geal leis,” a dúirt an tuairisceoir ar Nuacht RTÉ.*



# Freagraí

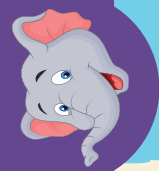
## CEISTEANNA

1. Cad é an cur síos is fearr ar bholcán gníomhach?  
(a) Dainséarach agus spésiúil
2. Cén áit a mbrúchtann bolcáin?  
(c) Faoin bhfarraige agus ar an talamh
3. Cén t-ainm atá ar an leacht a thagann as bolcán?  
(b) Laibhe
4. Cad is cúis le brúchtadh bolcáin de ghnáth?  
(a) Bogann plátaí teicteonacha go domhain faoin talamh
5. Cad é an difríocht idir an domhan sa lá atá inniu ann agus an domhan na milliúin bliain ó shin?  
(a) Bhí níos mó bolcán ann san am sin
6. Cén toradh a bhí ar bhrúchtadh Shliabh San Helen i Meiriceá?  
(b) Rinneadh scrios uafásach
7. Cén fáth ar cuireadh cosc ar eitilt san Eoraip sa bhliain 2010, dar leat?  
(b) Bhí an spéir lán le deatach a bhí dainséarach
8. Tá an focal **brúitear** in alt 1 in úsáid mar:  
(a) briathar.
9. Cad atá sa téacs seo?  
(b) Fíricí suimiúla

## TASC 1: AG FIOSRÚ FOCAL

1. In alt 2 aimsigh an frása atá ar comhchiall le **dochar mór**.  
go leor damáiste
2. Cén focal in alt 4 atá contrártha le **marbh**?  
beo
3. Tá an briathar **rinneadh** in alt 4. Roghnaigh an leagan ceart de san abairt seo thíos:  
*Ní \_\_\_\_\_ an brúchtadh scrios ar na tithe a bhí cóngarach don bholcán.*  
(b) dhearna
4. Conas a chuireann tú síos ar abairt mar seo a leanas?  
*Síleann daoine gurb é brúchtadh Shliabh San Helen sa bhliain 1980 an ceann is measa a tharla le fada.*  
(b) Is tuairim í
5. Fiosraigh an frása **amach is amach** in alt 1. Cuir in abairt de do chuid féin é.
6. Cuir an phoncaíocht chúí isteach san abairt seo thíos:  
*“Bhí brúchtadh Shliabh Etna ar an gceann is measa a tharla lenár linn,” arsa an saineolaí, “ach tá eagla orm go mbeidh ceann mór eile againn roimh i bhfad.”*





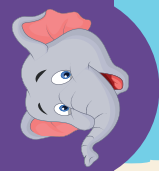
# Freagraí

## CEISTEANNA

1. Cérbh í Rosa Parks?  
(b) Bean ghorm as deisceart Stáit Aontaithe Mheiriceá
2. Cén bhaint a bhí ag Rosa le hÉirinn?  
(b) Ba as Éirinn a sin-seanathair
3. Conas a bhí saol na ndaoine gorma i gcomparáid le saol na ndaoine geala?  
(a) Bhí saol i bhfad níos fearr ag na daoine geala
4. Cén seasamh a ghlac Rosa?  
(a) Ní raibh sí sásta a suíochán a thabhairt suas do dhuine geal
5. Cén toradh a bhí ar an rud a rinne sí?  
(a) Dhiúltaigh na daoine gorma na busanna a úsáid
6. Conas atá a fhios againn nach raibh saol éasca ag Rosa ina dhiaidh sin?  
(c) Ní raibh daoine sásta post a thabhairt di
7. Cén fáth a mbeidh cuimhne ag daoine ar Rosa, dar leat?  
(a) Mar gheall ar a crógacht
8. In alt 2 tá an frása go síochánta in úsáid mar:  
(b) dobhriathar.
9. Cad atá sa téacs seo?  
(a) Scéal faoi shaol duine

## TASC 1: AG FIOSRÚ FOCAL

1. In alt 3 aimsigh an focal atá ar comhchiall le **thaispeáin**.  
léirigh
2. Cén frása in alt 3 atá contrártha le **go mall**?  
gan mhoill
3. Tá an aidiacht **fada** in alt 4. Roghnaigh an leagan ceart de san abairt seo thíos:  
*Mhair na rialacha i gcoinne na ndaoine gorma tamall \_\_\_\_\_ ina dhiaidh sin.*  
(a) fada
4. Conas a chuireann tú síos ar abairt mar seo a leanas?  
*San am sin i Meiriceá bhí an ciníochas an-láidir, go háirithe in áiteanna mar Alabama.*  
(a) Is fíric í
5. Fiosraigh an frása a bhaint amach in alt 4. Cuir in abairt de do chuid féin é.
6. Cuir an phoncaíocht chúí isteach san abairt seo thíos.  
*“Níl mé sásta bogadh go cúl an bhus,” arsa Rosa Parks nuair a d’ordaigh an tiomanaí di seasamh, “mar níl sé seo cothrom.”*



# Freagraí

## CEISTEANNA

1. Cén áit ar rugadh Leonardo da Vinci?  
(b) San Iodáil
2. Cén phortráid is cáiliúla a rinne sé?  
(b) *An Mona Lisa*
3. Cad a bhí tábhachtach faoin *Renaissance*?  
(b) Chuir daoine suim mhór san ealaín
4. Conas atá a fhios againn go raibh obair da Vinci tábhachtach?  
(b) Bíonn daoine ag plé a chuid oibre go fóill
5. Cén fáth a ndearnadh athchóiriú ar *An Suipéar Deireanach*?  
(a) Bhí sé ag dul ó mhaith de réir a chéile
6. Cén fáth a bhfuil spéis ag daoine sa *Mona Lisa*, dar leat?  
(a) Tá rud éigin mistéireach fúithi
7. Cén fhianaise atá againn gur duine fíorchliste a bhí ann?  
(c) Scríobh sé go leor faoi ábhair eile freisin
8. Tá an briathar **luaitear** in alt 1:  
(a) san aimsir láithreach.
9. Cad atá sa téacs seo?  
(c) Eolas faoi shaol duine

## TASC 1: AG FIOSRÚ FOCAL

1. In alt 1 aimsigh an frása atá ar comhchiall le **beagnach**.  
nach mór
2. Cén frása in alt 2 atá contrártha le **ag feabhsú**?  
ag meath
3. Tá an aidiacht **cumasach** in alt 2. Roghnaigh an leagan ceart de san abairt seo thíos:  
*Síleann daoine go raibh da Vinci ar an ealaíontóir is \_\_\_\_\_ a bhí ann riamh.*  
(b) cumasaí
4. Conas a chuireann tú síos ar abairt mar seo a leanas?  
*Tá sí le feiceáil go fóill i ndánlann in Milano san Iodáil.*  
(c) Is fíric í
5. Fiosraigh an focal **bua** in alt 2. Cuir in abairt de do chuid féin é.
6. Cuir an phoncaíocht chúí isteach san abairt seo thíos:  
*“Is cinnte go raibh da Vinci ar an ealaíontóir is fearr a tháinig as an Iodáil le linn an Renaissance,” arsa an cuairteoir, “ach níl a fhios agam an raibh sé ar an ealaíontóir is fearr ar domhan.”*



# Freagraí

## CEISTEANNA

1. Cé acu thíos atá fíor?  
(b) Tá Montsarat suite amach ó chósta Mheiriceá
2. Cén fáth ar cuireadh na daoine gorma ón Afraic go Meiriceá?  
(c) Mar gheall ar thrádáil na sclábhaithe
3. Cé acu thíos is fearr a chuireann síos ar thrádáil na sclábhaithe?  
(b) Uafásach agus cruálach
4. Cén sórt saoil a bhí ag na sclábhaithe gorma?  
(a) Saol an-chrua ar fad
5. Conas a bhí an saol in Éirinn ag an am?  
(b) Bhí saol crua ag na hÉireannaigh
6. Conas a bhí na sclábhaithe gorma ábalta Gaeilge a labhairt?  
(c) Chaith siad go leor ama i gcuideachta na nÉireannach
7. Cén chaoi a bhfuil baint mhór ag Montsarat le hÉirinn go fóill?  
(a) Tá gnéithe de chultúr na hÉireann le feiceáil agus le cloisteáil ann
8. Tá an focal **iad** in alt 2 in úsáid mar:  
(c) forainm.
9. Cad atá sa téacs seo?  
(b) Eolas stairiúil

## TASC 1: AG FIOSRÚ FOCAL

1. In alt 3 aimsigh an focal atá ar comhchiall le **saol crua**.  
cruatan
2. Cén frása in alt 3 atá contrártha le **scartha ó?**  
taobh leis
3. Tá an aidiacht **deacra** in alt 4. Roghnaigh an leagan ceart de san abairt seo thíos:  
*Bhí an saol a bhí ag na sclábhaithe i Meiriceá thar a bheith \_\_\_\_\_.*  
(b) deacair
4. Conas a chuireann tú síos ar abairt mar seo a leanas?  
*B'Éireannaigh iad beagnach 70% de mhuintir an oileáin.*  
(a) Is fíric í
5. Fiosraigh an frása **faoi lán seoil** in alt 3. Cuir in abairt de do chuid féin é.
6. Cuir an phoncaíocht chuí isteach san abairt seo thíos:  
*"Nach iontach an scéal é go bhfuil iarsmaí den Ghaeilge le cloisteáil ar oileán Mhontsarat go fóill?" arsa an cuairteoir Éireannach. "Cuireann sé áthas orm."*



## Freagraí

### CEISTEANNA

1. Cad a dhéanann an charthanacht Marie Curie do dhaoine?  
(a) Cabhraíonn siad le daoine atá an-tinn
2. Cé acu thíos is fearr a chuireann síos ar shaol Marie agus í óg?  
(c) Deacair agus brónach
3. Cad a thug chun na Fraince í?  
(b) Chuaigh sí le staidéar a dhéanamh ar ollscoil
4. Cén fáth ar éirigh sí féin agus Pierre Curie mór le chéile ar an gcéad dul síos?  
(b) D'oibrigh siad go maith le chéile san eolaíocht
5. Conas a tháinig deireadh leis an saol a bhí aici le Pierre?  
(c) Fuair Pierre bás go tobann
6. Conas atá a fhios againn gur lean sí lena cuid oibre go dícheallach?  
(b) Bhuaigh sí dhá Dhuais Nobel
7. Cad ba chúis lena bás sa deireadh, dar leat?  
(c) Bhí sí ag obair le hábhar dainséarach ar feadh blianta fada
8. In alt 3 tá an frása go dícheallach in úsáid mar:  
(c) dobhriathar.
9. Cad atá sa téacs seo?  
(a) Scéal faoi shaol duine

### TASC 1: AG FIOSRÚ FOCAL

1. In alt 2 aimsigh an focal atá ar comhchiall le **damáiste**.  
dochar
2. Cén focal in alt 3 atá contrártha le **leisciúil**?  
dícheallach
3. Tá an aidiacht **furasta** in alt 2. Roghnaigh an leagan ceart de san abairt seo thíos:  
*Ní raibh sé furasta ag Marie ar dtús an spéis a bhí aici san eolaíocht a fhorbairt ach d'éirigh sé níos \_\_\_\_\_ sa Fhrainc.*  
(a) fusa
4. Conas a chuireann tú síos ar abairt mar seo a leanas?  
*Fuair sí bás ar an 4 Iúil 1934 mar gheall ar an teagmháil a bhí aici ar feadh na mblianta leis an raidiam.*  
(a) Is fíric í
5. Fiosraigh an frása a thug a bás in alt 3. Cuir in abairt de do chuid féin é.
6. Cuir an phoncaíocht chuí isteach san abairt seo thíos:  
*“Is í Marie Curie an bhean a rinne an méid is mó ar son na heolaíochta i mbliana,” arsa an láithreoir agus é ag bronnadh Dhuais Nobel uirthi.*



# Freagraí

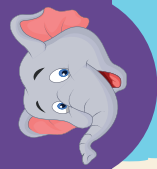
## CEISTEANNA

1. Cá bhfuil Sliabh Everest suite?  
(b) Sna Himiléithe
2. Cén fáth a bhfuil clú agus cáil ar Everest?  
(a) Tá sé ar an sliabh is airde ar domhan
3. Cad atá speisialta faoi Shliabh Everest de réir daoine atá ina gcónaí ansin?  
(b) Is áit naofa é
4. Cad a bhí i gceist leis an ‘rás go barr Everest’?  
(c) Bhain sé le daoine as tíortha éagsúla san Eoraip a bhí ag iarraidh barr Everest a bhaint amach
5. Cad é an chéad fhadhb mhór a bhí ag na dreapadóirí sular thosaigh siad ar an dreapadh?  
(b) Bhí sé an-deacair an sliabh a bhaint amach
6. Cén fáth nach féidir linn a bheith cinnte gur bhain Mallory agus Irvine an barr amach roimh dhuine ar bith eile?  
(c) Níl aon fhianaise ann gur bhain siad an barr amach
7. Cén fáth a mbíonn na Seirpigh i gcónaí páirteach i ndreapadh Shliabh Everest, dar leat?  
(a) Tá ábaltacht ar leith acu nach bhfuil ag daoine eile
8. Tá an frása **mar sin féin** in alt 5 in úsáid mar:  
(b) dobhriathar.
9. Cad atá sa téacs seo?  
(b) Fíricí suimiúla

## TASC 1: AG FIOSRÚ FOCAL

1. In alt 2 aimsigh an frása atá ar comhchiall le **den bharúil**.  
den tuairim
2. Cén frása in alt 3 atá contrártha le **ag an mbun**?  
ag an mbarr
3. Tá an aidiacht **deacair** in alt 1. Roghnaigh an leagan ceart de san abairt seo thíos:  
*Tá Sliabh Everest níos airde agus níos \_\_\_\_\_ ná sliabh ar bith eile.*  
(a) deacra
4. Conas a chuireann tú síos ar abairt mar seo a leanas?  
*Tá daoine ann a bhain an barr amach agus a fuair bás ar an mbealach anuas arís.*  
(a) Is fíric í
5. Fiosraigh an focal **easpa** in alt 5. Cuir in abairt de do chuid féin é.
6. Cuir an phoncaíocht chuí isteach san abairt seo thíos:  
*“Rith mé chomh tapa agus a d’fhéadfainn nuair a chonaic mé an mhaidhm sheachta ag teacht i mo threo,” arsa an Seirpeach. “Buíochas le Dia nár maraíodh mé.”*





# Freagraí

## CEISTEANNA

1. Cad a bhí tábhachtach faoi athair Nelson Mandela?  
(b) Taoiseach a bhí ann
2. Conas a d'fhoghlaim Mandela faoi stair na tíre ar dtús?  
(a) D'éist sé le scéalta sa bhaile
3. Cé acu abairt thíos atá fíor?  
(c) Bhí suim mhór ag Mandela san oideachas
4. Cé acu thíos is fearr a chuireann síos ar an Afraic Theas nuair a bhí Mandela óg?  
(b) Bhí saol i bhfad níos fearr ag na daoine geala i gcomparáid leis na daoine dúchasacha
5. Cén fáth ar cuireadh Mandela i bpríosún?  
(b) Bhí sé ag troid i gcoinne na ndaoine geala
6. Cad é an míniú is fearr ar an bhfocal **cinedhighilt**?  
(a) Difríocht mhór a dhéanamh idir dhá ghrúpa daoine de réir datha
7. Cén fáth a bhfuil meas mór ar Mandela sa lá atá inniu ann, dar leat?  
(a) Spreag sé go leor daoine ar fud an domhain
8. Tá an frása go dian dícheallach in alt 4 in úsáid mar:  
(a) dobhriathar.
9. Cad atá sa téacs seo?  
(a) Scéal faoi shaol duine

## TASC 1: AG FIOSRÚ FOCAL

1. In alt 2 aimsigh an focal atá ar comhchiall le réasúnta.  
cuíosach
2. Cén frása in alt 4 atá contrártha le i gcoinne?  
ar son
3. Tá an aidiacht **áille** in alt 3. Roghnaigh an leagan ceart de san abairt seo thíos:  
*Tá an Afraic Theas ar cheann de na tíortha is \_\_\_\_\_ ar domhan.*  
(c) áille
4. Conas a chuireann tú síos ar abairt mar seo a leanas?  
*Is laoch iontach é Nelson Mandela.*  
(b) Is tuairim í
5. Fiosraigh an frása beag is fiú a **dhéanamh** in alt 2. Cuir in abairt de do chuid féin é.
6. Cuir an phoncaíocht chúí isteach san abairt seo thíos.  
*“Is beag nár bhris mo chroí,” arsa an fear gorm nuair a chuala sé go bhfuair Nelson Mandela bás. “Laoch a bhí ann gan aon amhras.”*



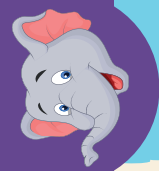
## Freagraí

### CEISTEANNA

1. Cé acu thíos atá ina áit naofa nádúrtha?  
(c) Sliabh Everest
2. Cén sórt áite é Uluru?  
(b) Carraig mhór naofa i lár na hAstráile
3. Cé hiad Bundúchasaigh na hAstráile?  
(a) Na daoine atá ina gcónaí ansin leis na mílte bliain
4. Conas a mhothaíonn na Bundúchasaigh faoi na cuairteoirí ag Uluru?  
(c) Bíonn siad buartha faoi rudaí áirithe a dhéanann cuairteoirí
5. Conas a chaith na daoine geala leis na Bundúchasaigh?  
(c) Rinne siad dochar mór do na Bundúchasaigh
6. Cén sórt saoil atá ag na Bundúchasaigh i gcomparáid le daoine geala?  
(b) Tá a lán fadhbanna ag na Bundúchasaigh i gcomparáid le daoine geala
7. Cén fáth a bhfuil ardmheas ag roinnt daoine ar na Bundúchasaigh, dar leat?  
(a) Tá tuiscint mhaith agus meas acu ar a gcultúr
8. In alt 1 tá an focal **so-aitheanta** in úsáid mar:  
(a) aidiacht.
9. Cad atá sa téacs seo?  
(b) Eolas úsáideach

### TASC 1: AG FIOSRÚ FOCAL

1. In alt 2 aimsigh an focal atá ar comhchiall le **deacrachtaí**.  
Fadhbanna
2. Cén focal in alt 2 atá contrártha le **cead**?  
Cosc
3. Tá an aidiacht **bocht** in alt 4. Roghnaigh an leagan ceart de san abairt seo thíos:  
*Is daoine \_\_\_\_\_ iad, den chuid is mó, na Bundúchasaigh san Astráil.*  
(a) bochta
4. Conas a chuireann tú síos ar abairt mar seo a leanas?  
*Tá siad i bhfad ‘níos cóngaraí don nádúr’ agus tuigeann siad an domhan seo i bhfad níos fearr.*  
(b) Is tuairim í
5. Fiosraigh an frása **rachadh sé i bhfeidhm** ort in alt 2. Cuir in abairt de do chuid féin é.
6. Cuir an phoncaíocht chúí isteach san abairt seo thíos:  
*“Caithfidh meas a bheith agat ar an áit álainn naofa seo san Astráil,” arsa an Bundúchasach leis an gcuairteoir Gearmánach agus iad ag siúl thart ar Uluru. “Is cuid dár gcultúr é.”*



# Freagraí

## CEISTEANNA

1. Cé acu thíos atá fíor?  
(b) Bíonn drochscéalta faoin timpeallacht le cloisteáil go minic
2. Cad atá ag tarlú sna haibhneacha agus sna farraigí?  
(a) Tá an truailiú ag éirí níos measa
3. Conas atá an béar bán i mbaol?  
(c) Tá na leaca oighir ag imeacht
4. Cén rud is mó is cúis leis an truailiú sa timpeallacht?  
(a) Úsáidimid an iomarca fuinnimh
5. Conas nach bhfuil na saineolaithe ar fad ar aon intinn faoin téamh domhanda?  
(b) Síleann cuid acu nach daoine is cúis leis an téamh domhanda
6. Cad is féidir le gach duine againn a dhéanamh leis an scéal a fheabhsú?  
(a) A bheith níos cúramaí agus ár ndícheall a dhéanamh ar son na timpeallachta
7. Cén difríocht atá ann idir tús agus deireadh an téacs seo, dar leat?  
(b) Tá sé níos dóchasaí ag an deireadh
8. In alt 2, tá an focal **aibhneacha** in úsáid mar:  
(a) ainmfhocal san iolra.
9. Cad atá sa téacs seo?  
(a) Eolas úsáideach

## TASC 1: AG FIOSRÚ FOCAL

1. In alt 4 aimsigh an focal atá ar comhchiall le **gan dóchas**.  
éadóchasach
2. Cén focal in alt 5 atá contrártha le **in am**?  
rómhall
3. Tá an aidiacht **deacair** in alt 4. Roghnaigh an leagan ceart de san abairt seo thíos:  
*Tá níos mó de na fadhbanna \_\_\_\_\_ seo ná riamh le réiteach*  
(a) deacra
4. Conas a chuireann tú síos ar abairt mar seo a leanas?  
*Is rud nádúrtha é an téamh domhanda.*  
(b) Is tuairim í
5. Fiosraigh an frása i rith an ama in alt 3. Cuir in abairt de do chuid féin é.
6. Cuir an phoncaíocht chuí isteach san abairt seo thíos:  
*“Má leanaimid ar aghaidh leis seo,” arsa an saineolaí ag ócáid mhór i Nua-Eabhrac, “ní bheidh aon iasc ná ainmhí eile fágtha againn ar chor ar bith.”*