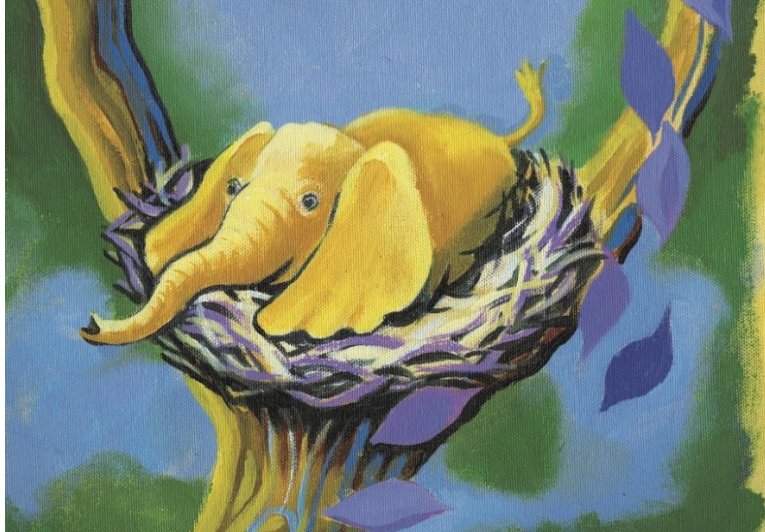


Carol Betera, Brionglóidí

©Carol Betera

(ó chlúdach an leabhair *Brionglóidí & Aistir Eile* (Áine Ní Ghlinn), foilsithe ag Cló Mhaigh Eo



Brionglóid na hEilifinte

*Neadáim anseo go cluthar
ar bharr crainn
Mo chraiceann glas i bhfolach
i measc na nduilleog*

Áine Ní Ghlinn
(*Brionglóidí agus Aistir Eile*)

Bí ag Smaoineamh / Bí ag plé (Teanga ó Bhéal)

Cén sórt brionglóidí a bheadh ag ainmhithe eile, dar leatsa?

B'fhéidir go mbeadh madra ag brionglóidigh faoi chnámh ollmhór? Céard faoi ainmhithe eile?

Roghnaigh ainmhí ar bith agus smaoinigh ar an mbrionglóid a bheadh aige, dar leatsa.

Céard fút féin? An mbíonn brionglóidí spésiúla agatsa? An cuimhin leat brionglóid dheas a bhí agat?

An mbíonn tú ag brionglóidigh agus tú i do dhúiseacht? Céard faoi?

An raibh tromluí (nó brionglóid scanrúil) agat riamh? Cad a tharla? An raibh eagla ort nuair a dhúisigh tú?

B'fhéidir go mbeadh an tromluí seo ag an eilifint agus í beag bídeach ...

Tromluí na hEilifinte

*Damhán alla
Sa tóir orm
Táim gafa
sa ghréasán*

Áine Ní Ghlinn (*Brionglóidí agus Aistir Eile*)

An féidir leat smaoineamh ar an tromluí a bheadh ag ainmhí eile, dar leatsa?

Bí ag Scríobh (Teanga –Scríbhneoireacht)

Scríobh 4 - 6 líne (dán nó scéal) faoi do bhrionglóid féin. Ní gá go mbeadh sé fíor. Scríobh isteach sa phictiúr é más maith leat

nó

Roghnaigh ainmhí ar bith agus scríobh dán nó scéal gairid faoin mbrionglóid (nó an tromluí) a bheadh ag an ainmhí sin. Cuir isteach sa phictiúr é, más maith leat (**Ealaíon**)

nó

Déan do phictiúr féin de bhrionglóid ar bith agus cuir do dhán/scéal isteach ann (**Ealaíon**)

